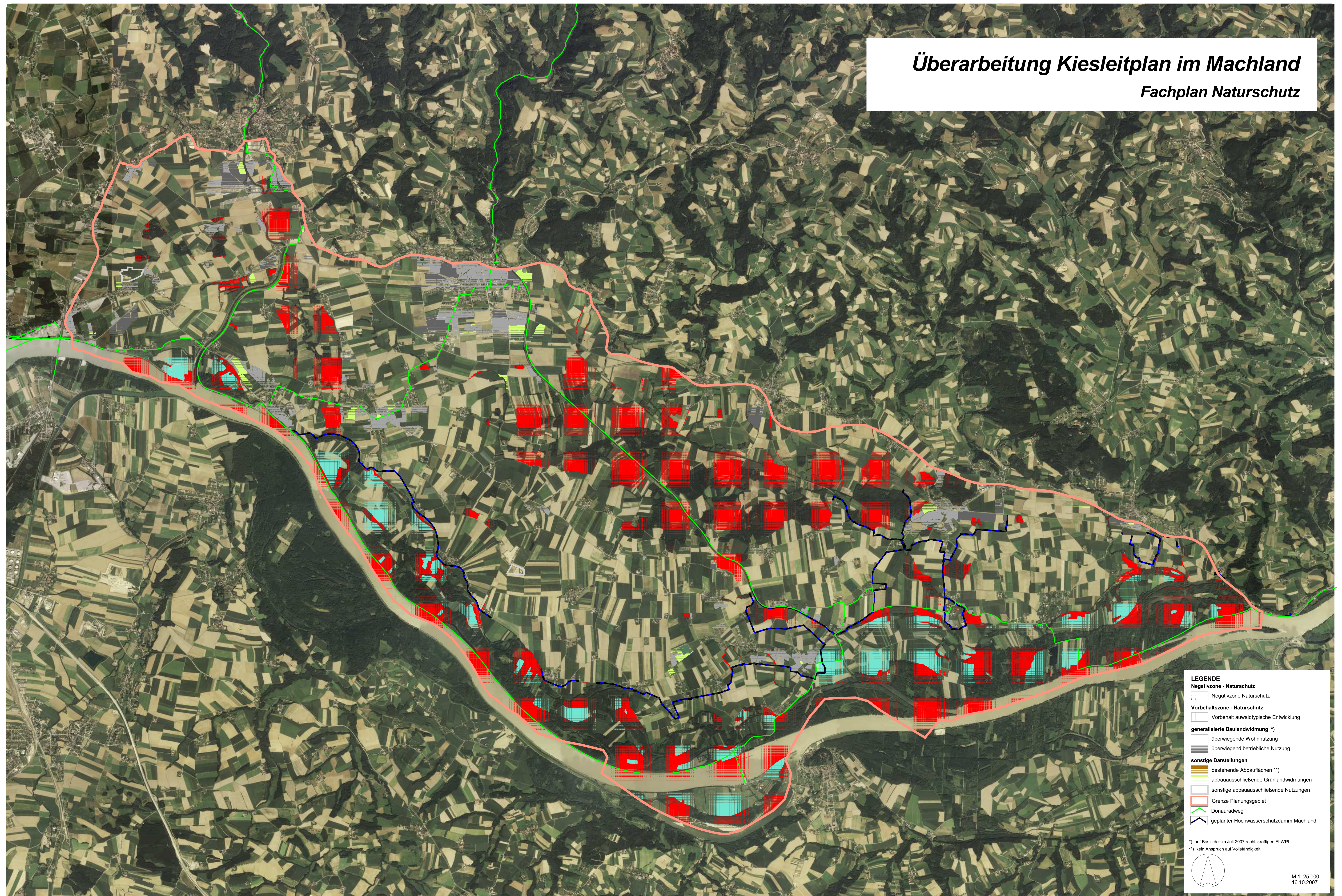


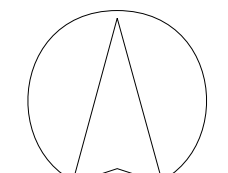
# Überarbeitung Kiesleitplan im Machland

## Fachplan Naturschutz



- LEGENDE**
- Negativzone - Naturschutz
    - Negativzone Naturschutz
  - Vorbehaltszone - Naturschutz
    - Vorbehalt auwaldtypische Entwicklung
  - generalisierte Baulandwidmung \*)
    - überwiegende Wohnnutzung
    - überwiegend betriebliche Nutzung
  - sonstige Darstellungen
    - bestehende Abbauflächen \*\*)
    - abbauausschließende Grünlandwidmungen
    - sonstige abbauausschließende Nutzungen
  - Grenze Planungsgebiet
  - Donauradweg
  - geplanter Hochwasserschutzdamm Machland

\*) auf Basis der im Juli 2007 rechtskräftigen FLWPL  
\*\*) kein Anspruch auf Vollständigkeit



M 1: 25.000  
16.10.2007