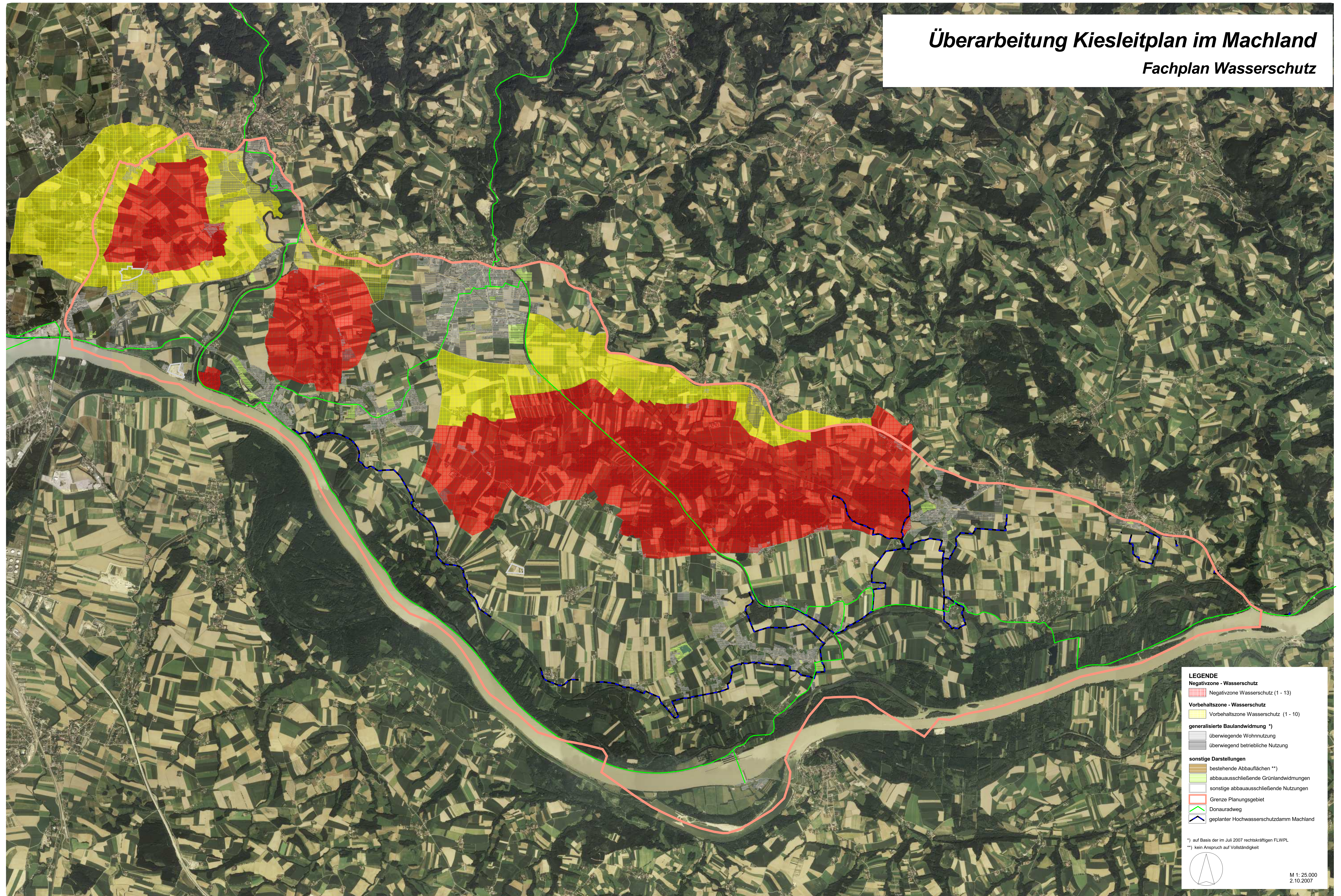


# Überarbeitung Kiesleitplan im Machland

## Fachplan Wasserschutz



- LEGENDE**
- Negativzone - Wasserschutz**
    - Negativzone Wasserschutz (1 - 13)
  - Vorbehaltzone - Wasserschutz**
    - Vorbehaltzone Wasserschutz (1 - 10)
  - generalisierte Baulandwidmung \*)**
    - überwiegende Wohnnutzung
    - überwiegend betriebliche Nutzung
  - sonstige Darstellungen**
    - bestehende Abbauflächen \*\*)
    - abbauschließende Grünlandwidmungen
    - sonstige abbauschließende Nutzungen
    - Grenze Planungsgebiet
    - Donauradweg
    - geplanter Hochwasserschutzdamm Machland

\*) auf Basis der im Juli 2007 rechtskräftigen FLWPL  
\*\*) kein Anspruch auf Vollständigkeit

