

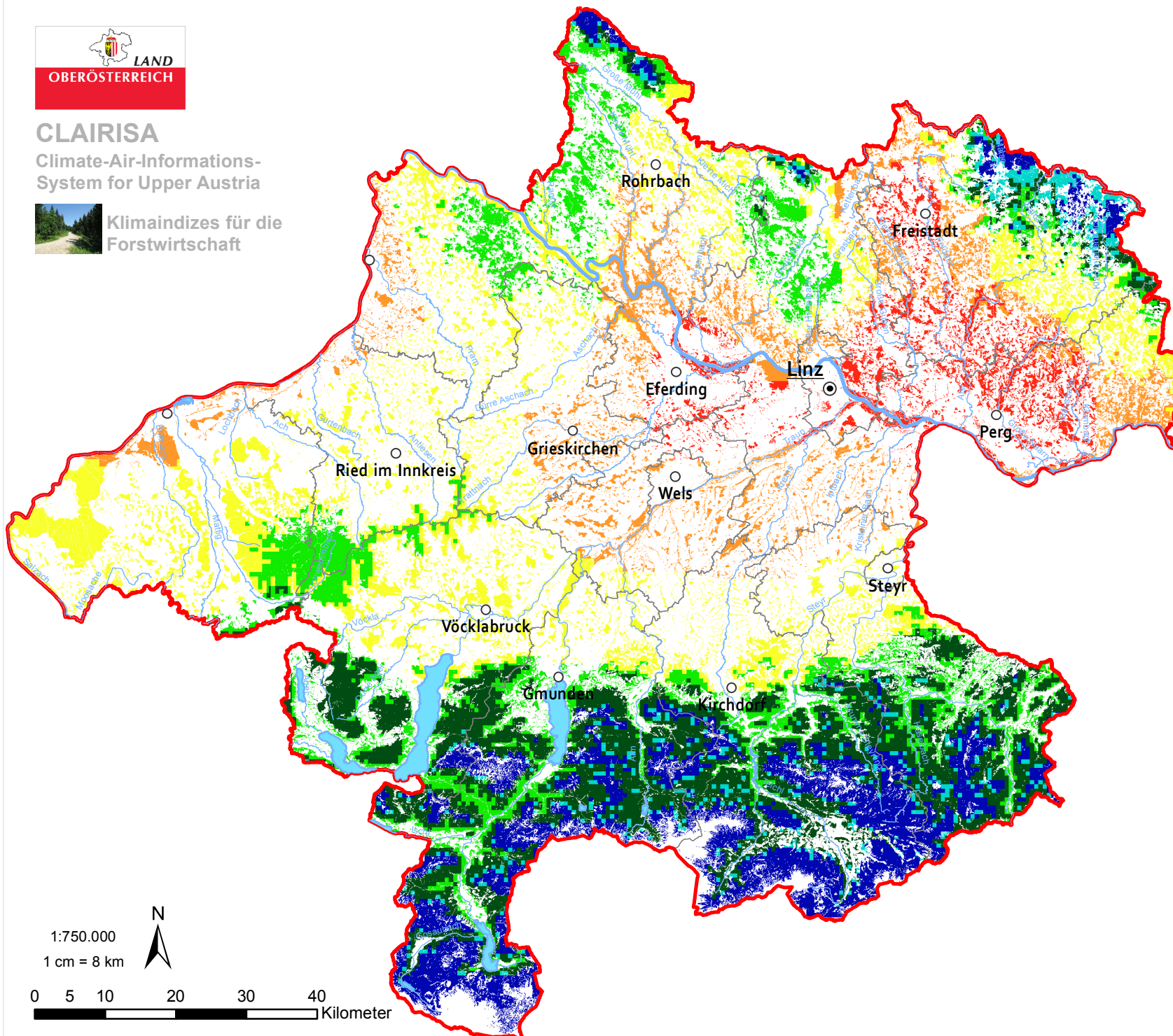


## CLAIRISA

Climate-Air-Information-System for Upper Austria



Klimaindizes für die Forstwirtschaft



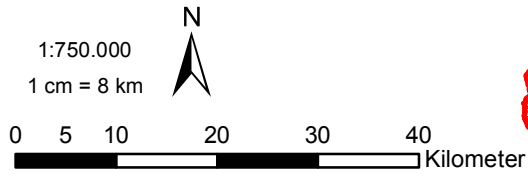
## Klima Oberösterreich

### Klimaindizes für die Forstwirtschaft

Anbaurisiko der Fichte nach Kölling

+2,5 °C Erwärmung gegenüber dem Klima 1971-2000

-  1 sehr geringes Risiko
-  2 geringes Risiko
-  3 erkennbares Risiko
-  4 mittelhohes Risiko
-  5 deutlich erhöhtes Risiko
-  6 hohes Risiko
-  7 sehr hohes Risiko



Datenquelle: Amt d. Oö Landesregierung  
Abteilung Land- und Forstwirtschaft  
Bearbeitung: Aschauer/Oitzl, Sep. 2015  
Kartographienummer: 87984