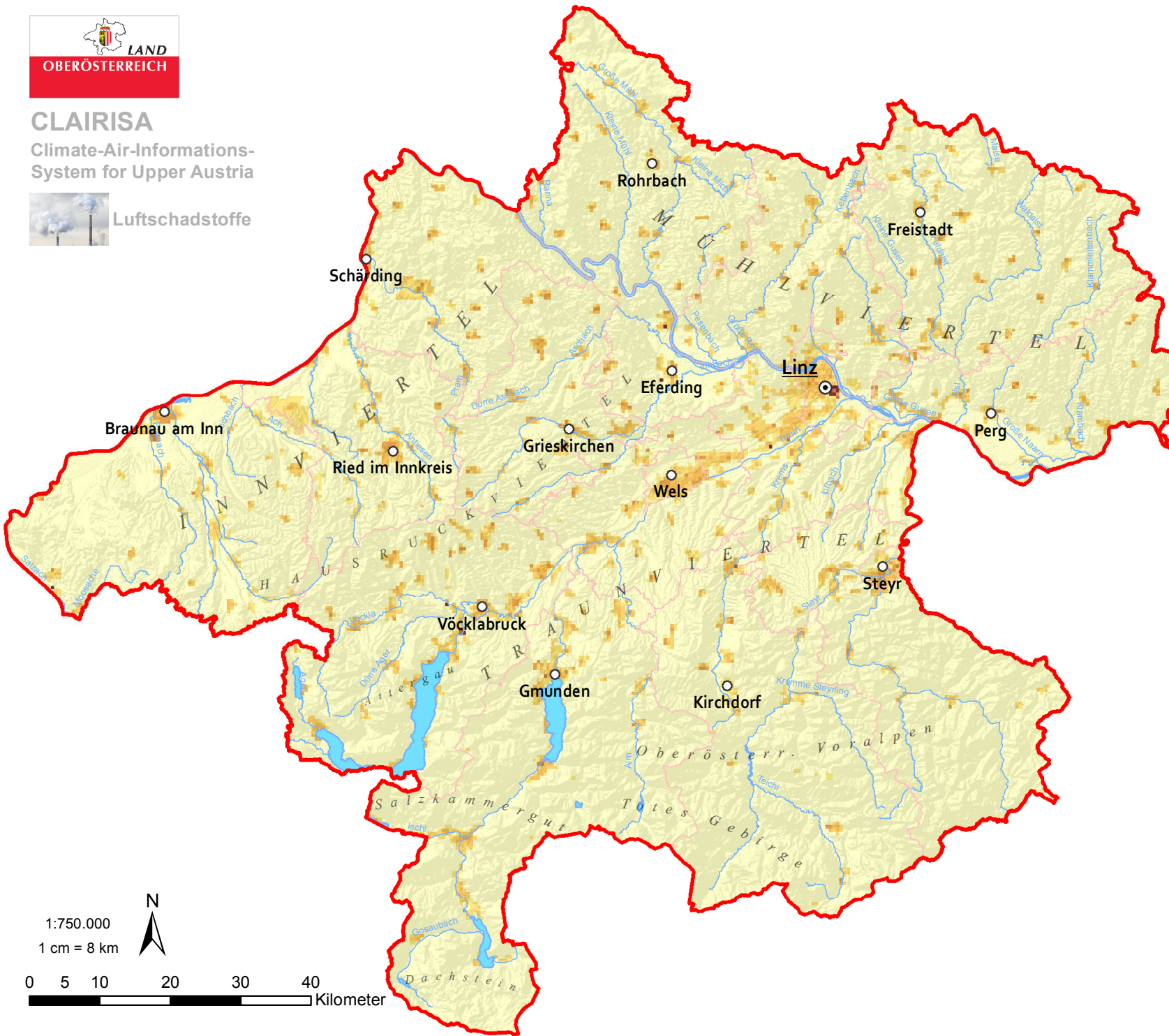




**CLAIRISA**  
Climate-Air-Information-System for Upper Austria



Luftschadstoffe

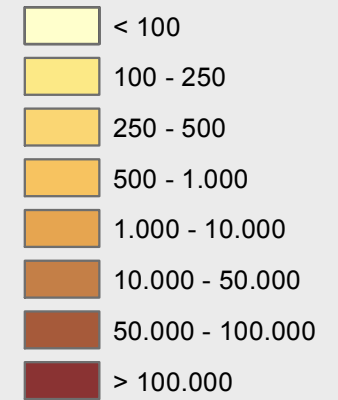


## Klima Oberösterreich

### Luftschadstoffe Jährliche SO<sub>2</sub>-Emission

SO<sub>2</sub> - Schwefeldioxid (SO<sub>2</sub> => Schwefeldioxid)  
Kilogramm pro Jahr und Rasterzelle (500x500m)

SO<sub>2</sub> in kg



1:750.000

1 cm = 8 km



0 5 10 20 30 40 Kilometer



Datenquellen: Land Oberösterreich,  
Abteilung Umweltschutz, DORIS  
Bearbeitung: Oitzl, Sykora, Mai 2015  
Kartographienummer: 87984