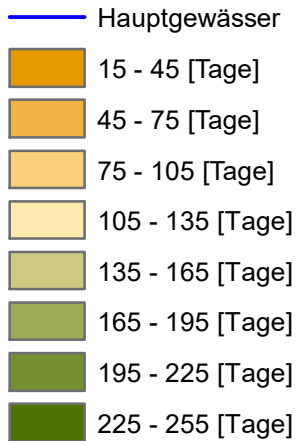


MITTLERE DAUER DER VEGETATIONSPERIODE PRO JAHR Bundesland Oberösterreich



Mittlere Dauer der Vegetationsperiode 1971-2000



1971-2000
Ø 225 Tage

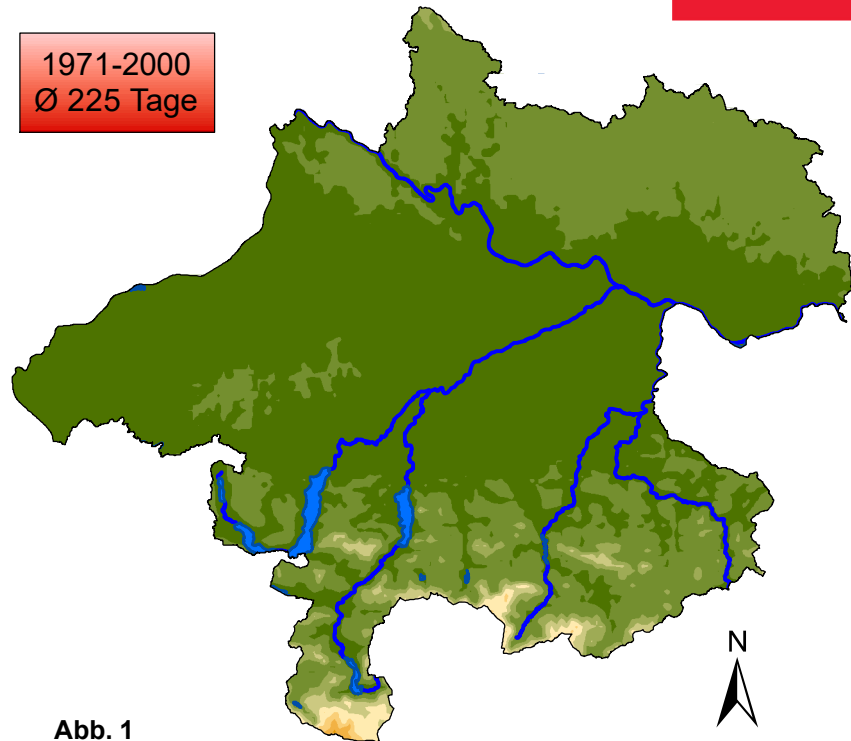


Abb. 1

Szenario mit Klimaschutz (RCP 4,5)

Szenario ohne Klimaschutz (RCP 8,5)

Entwicklung der Vegetationsperiode

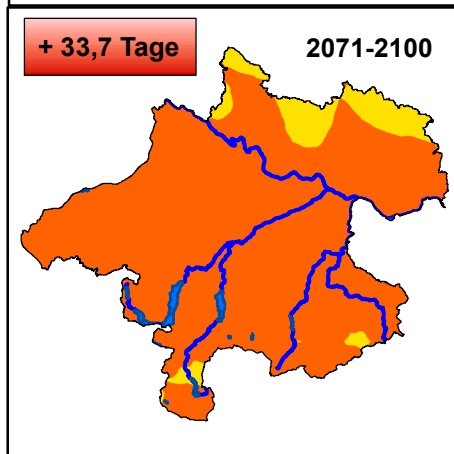
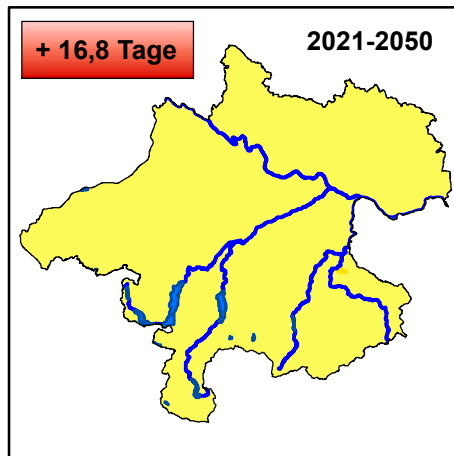


Abb. 2

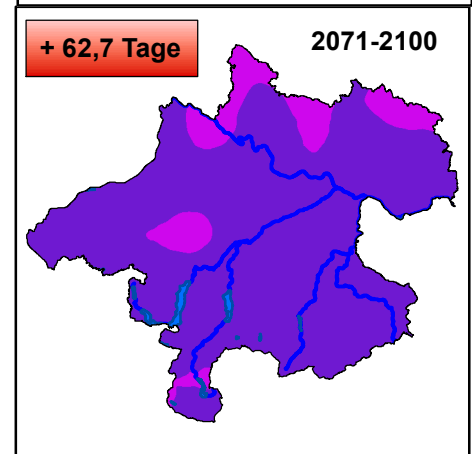
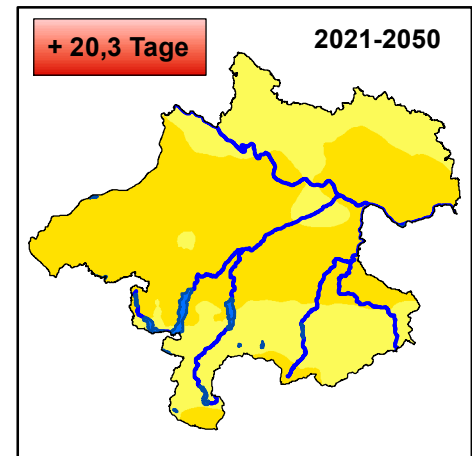


Abb. 3



US

Die Vegetationsperiode beginnt dann, wenn an mindestens sechs aufeinanderfolgenden Tagen die Tagesmitteltemperatur mehr als 5°C erreicht und hält so lange an bis an sechs aufeinanderfolgenden Tagen die Tageshöchsttemperatur unter 5°C bleibt.

Abb. 1 zeigt die gemittelte Dauer der Vegetationsperiode im Zeitraum 1970 - 2000.

In Abb. 2 ist der weitere Verlauf der Dauer der Vegetationsperiode für das Szenario mit erweitertem Klimaschutz (RCP4,5) dargestellt.

Abb. 2 zeigt den weiteren Verlauf für das Szenario ohne zusätzlichen Klimaschutz.

In diesem Fall erhöht sich die Anzahl an Tagen innerhalb der Vegetationsperiode deutlich.

Dies ist auf eine grundsätzliche Erwärmung der Atmosphäre zurückzuführen.

	Ist-Zustand	Entwicklung			
	1971 - 2000	2021 - 2050		2071 - 2100	
Jahreswert [Tage]		mit Klimaschutz (RCP4,5) [Tage]	ohne Klimaschutz (RCP8,5) [Tage]	mit Klimaschutz (RCP4,5) [Tage]	ohne Klimaschutz (RCP8,5) [Tage]
von:	209,5	+8,8	+10,8	+21,9	+49,3
Ø für ÖÖ:	225	+16,8	+20,3	+33,7	+62,7
bis:	251,3	+24,4	+26,7	+44,5	+72,5

