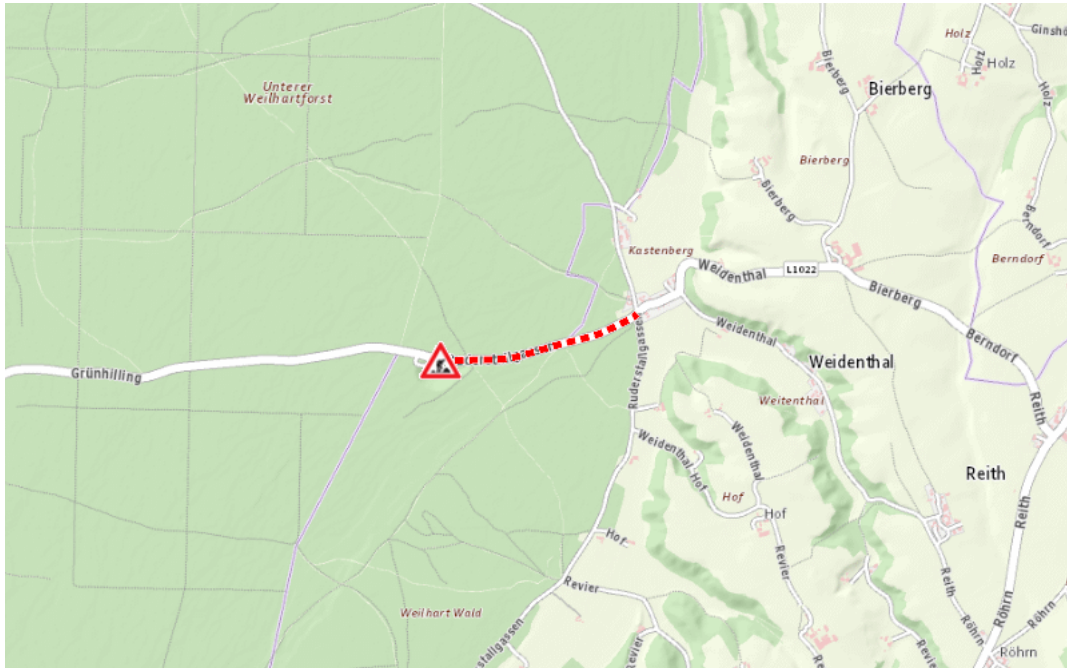


Aktuelle Verkehrsbehinderung

Abfragezeitpunkt: 17.04.2026 17:01



L1022, Barsberger Straße Barsberger Straße Dorfen – Weidenthal: Im Gemeindegebiet von Gilgenberg am Weilhart in beide Richtungen



Baustelle

von Montag, 16. März 2026 07:00 Uhr bis Montag, 27. April 2026 17:00 Uhr

Beschreibung: zwischen Kilometer 5,8 (+115 Meter) und Kilometer 6,8 (+40 Meter) Baustelle Fahrbahnverengung für den motorisierten Verkehr von Montag, 16. März 2026, 07.00 Uhr bis Montag, 27. April 2026, 17.00 Uhr wochentags von 07:00 Uhr bis 17:00 Uhr. Errichtung der Glasfaserinfrastruktur

Weitere Informationen unter

Land OÖ - Straßenmeisterei Ostermiething

(+43 732) 77 20-43600

stm-oster.post@ooe.gv.at

ooe-strasseninfo.post@ooe.gv.at



Alle aktuellen Straßenbaumaßnahmen in Oberösterreich finden Sie unter www.land-oberoesterreich.gv.at/strasseninfo oder durch Scannen des QR-Codes.

Eine Information der Straßeninformationszentrale des Landes Oberösterreich, Bahnhofplatz 1, 4021 Linz. Vorbehaltlich Änderungen und Irrtümer. Informationen zum Datenschutz finden Sie unter: <https://www.land-oberoesterreich.gv.at/datenschutz.htm>.